

Zoom sur les grandes évolutions

Le développement des grandes cultures au détriment des surfaces bocagères

Entre 1970 et 2000, la Surface Agricole Utile est quasiment restée inchangée, mais son utilisation a très fortement varié. Les paysages agricoles traditionnels de bocage ont régressé au profit de la culture intensive du maïs, du blé dur, du tournesol et du colza.

Les bocages : un tableau paysager

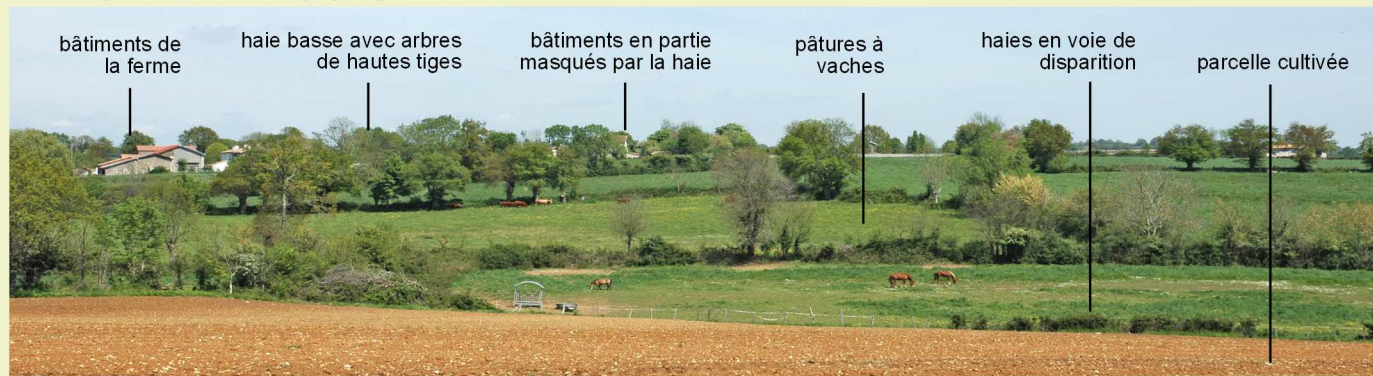


Photo : Réalisation Atelier Cythère © 2005 Cythère (Florence Morisot, paysagiste DPLG), Production CREN Poitou-Charentes – 2005.

Le **bocage** est un type de paysage rural où les champs et les prés sont enclos par des haies ou des rangées d'arbres qui marquent les limites de parcelles cultivées ou en prairies de tailles inégales et de formes différentes. L'habitat y est généralement dispersé en fermes et hameaux.

En Poitou-Charentes, de nombreux paysages bocagers se sont transformés depuis les années 1960.

- Afin d'améliorer les conditions d'exploitation et de réduire les coûts de production des agriculteurs, les remembrements ont conduit à une simplification et une nouvelle distribution des parcelles des exploitations (constitution d'exploitations rurales d'un seul tenant ou à grandes parcelles bien groupées à l'intérieur d'un périmètre déterminé).

Ces simplifications parcellaires permettaient aussi de créer des réserves foncières pour les communes (zones d'habitat, nouvelles voies communales...).

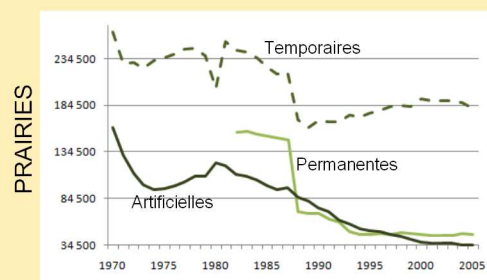
- La Politique Agricole Commune a conduit au retournement fréquent des prairies pour augmenter la surface des terres labourables et développer les cultures céréalières et oléoprotéagineuses.

Cette politique fut à l'origine de progrès techniques importants et a permis une mécanisation déterminante pour la mise en place d'une agriculture intensive et spécialisée.

Le remplacement de l'herbe et de la luzerne par le maïs dans les rations animales a ensuite accentué le phénomène en raréfiant le pâturage.

Autant de facteurs qui ont contribué à faire disparaître progressivement les prairies, les haies, les bosquets, les arbres isolés, les chemins, les fossés.

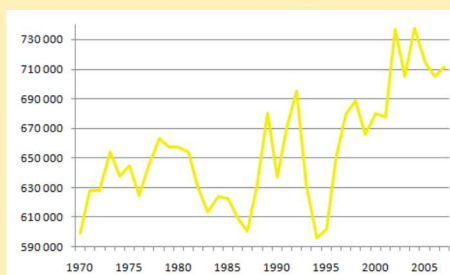
Tendance à la baisse des superficies de prairies (hectares)



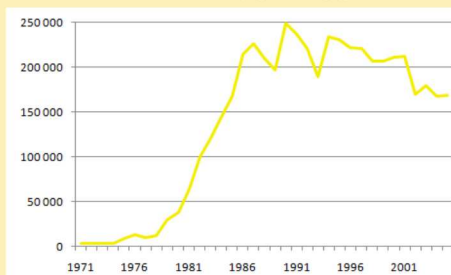
Source : DRAF Poitou-Charentes

Tendance à la hausse des superficies de céréales et d'oléo-protagineux (hectares)

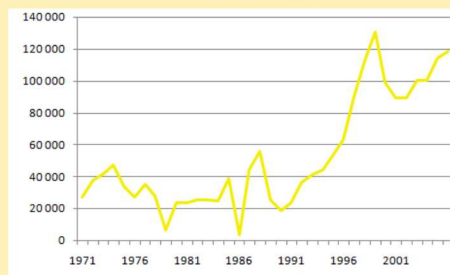
CEREALES



TOURNESOL



COLZA



Source : DRAF Poitou-Charentes